

# Bjuvs kommun

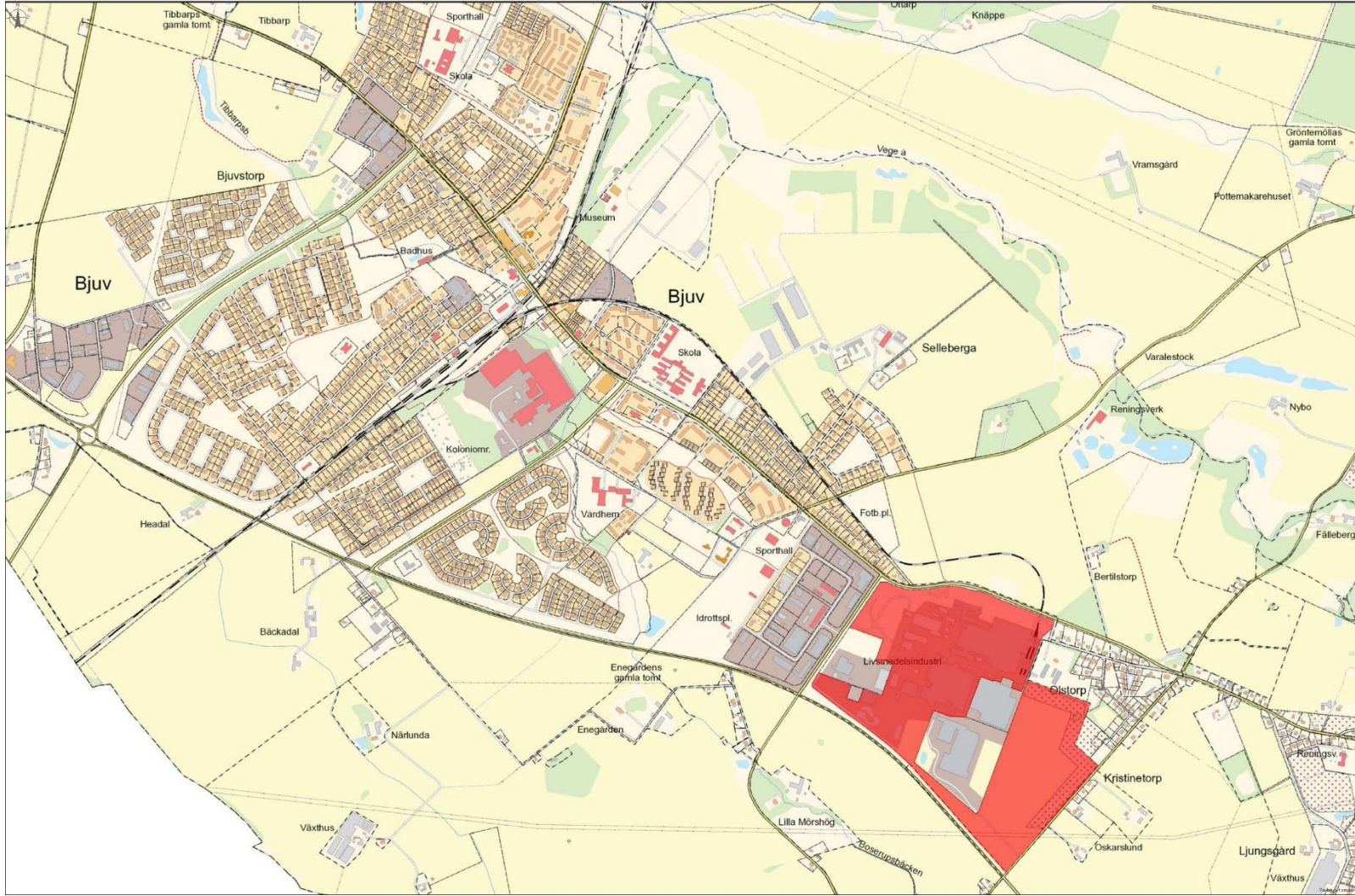
Food Valley of Bjuv



**BJUVS  
KOMMUN**

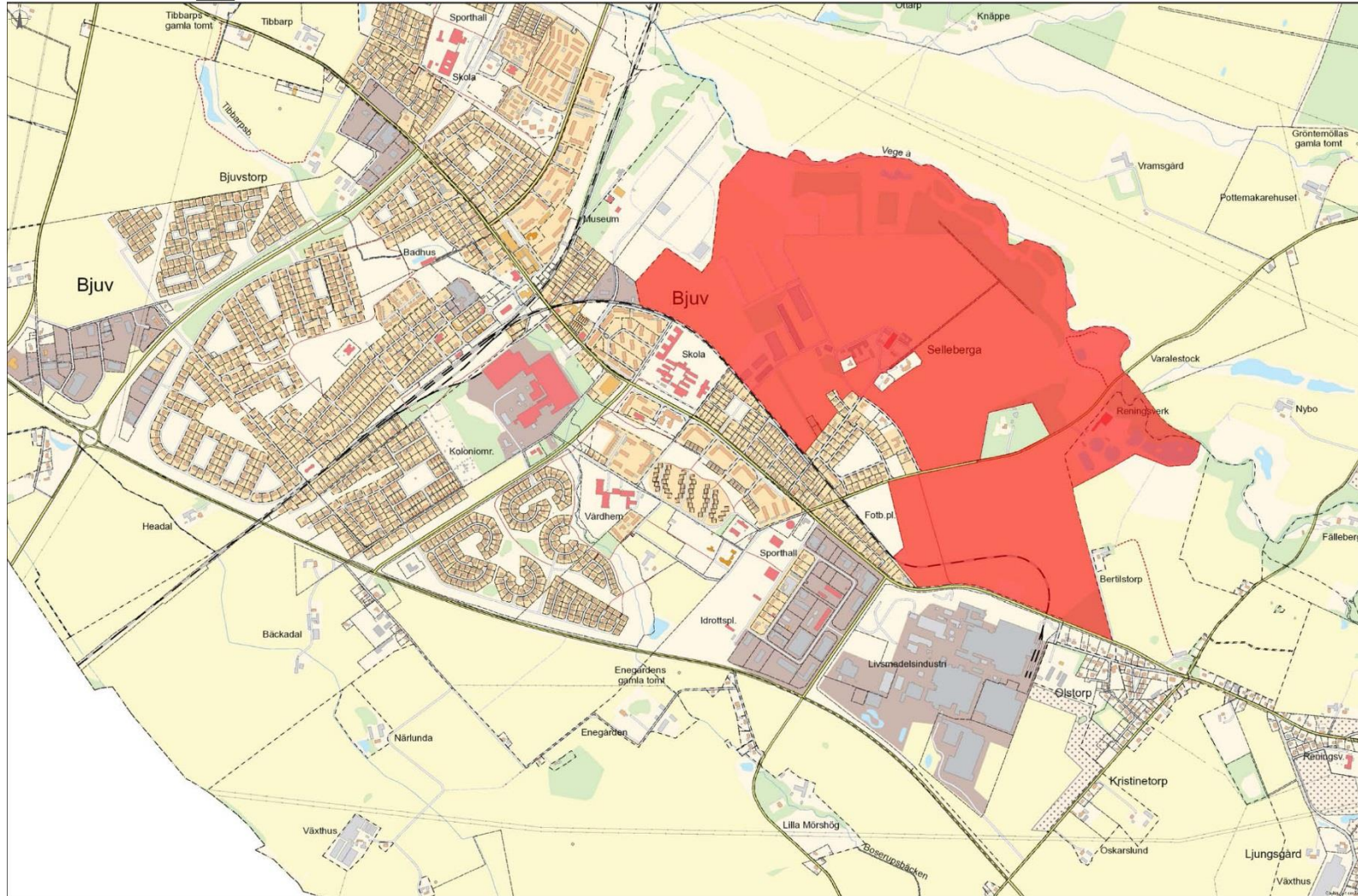


# Findus industriområde

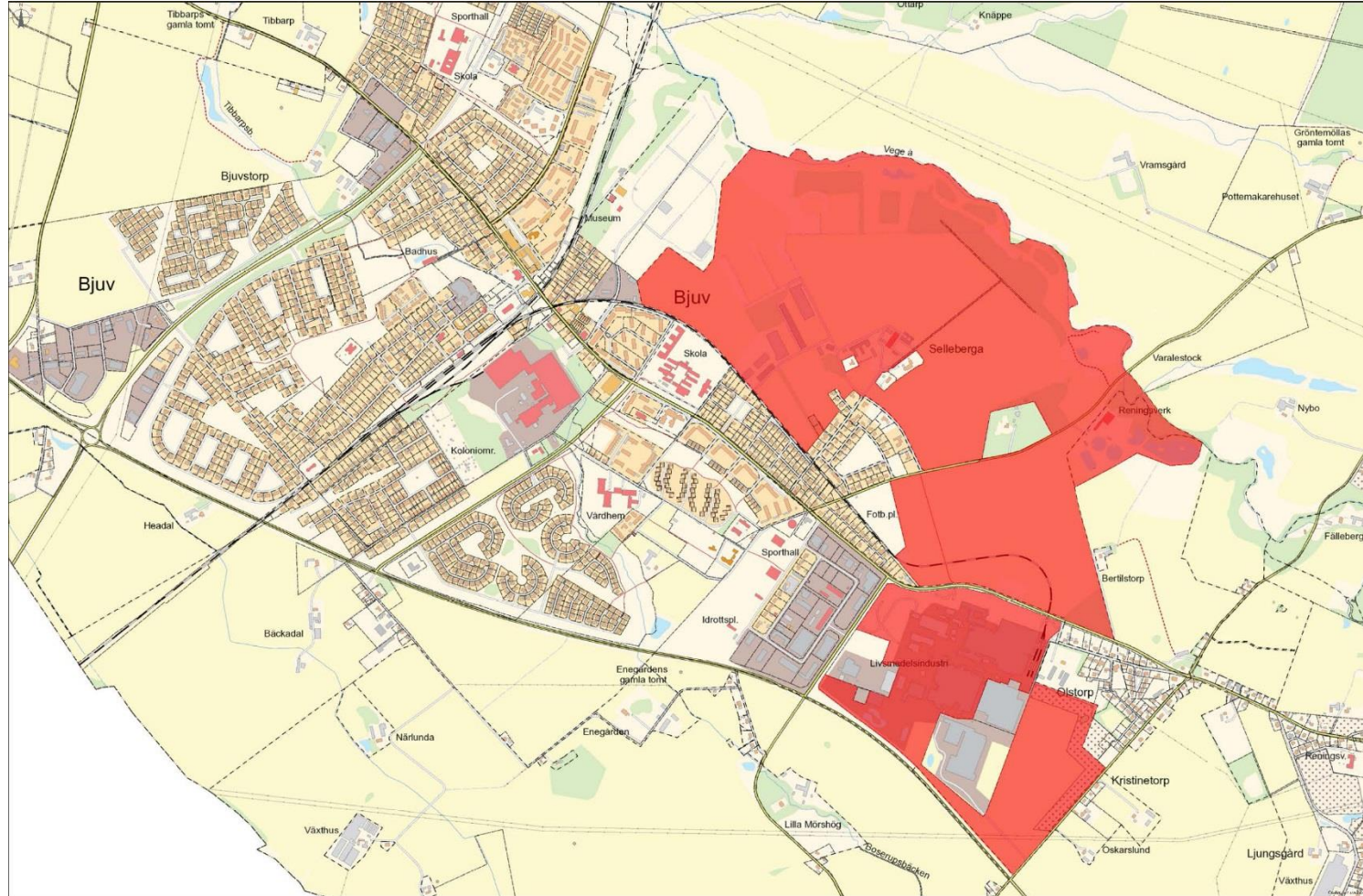


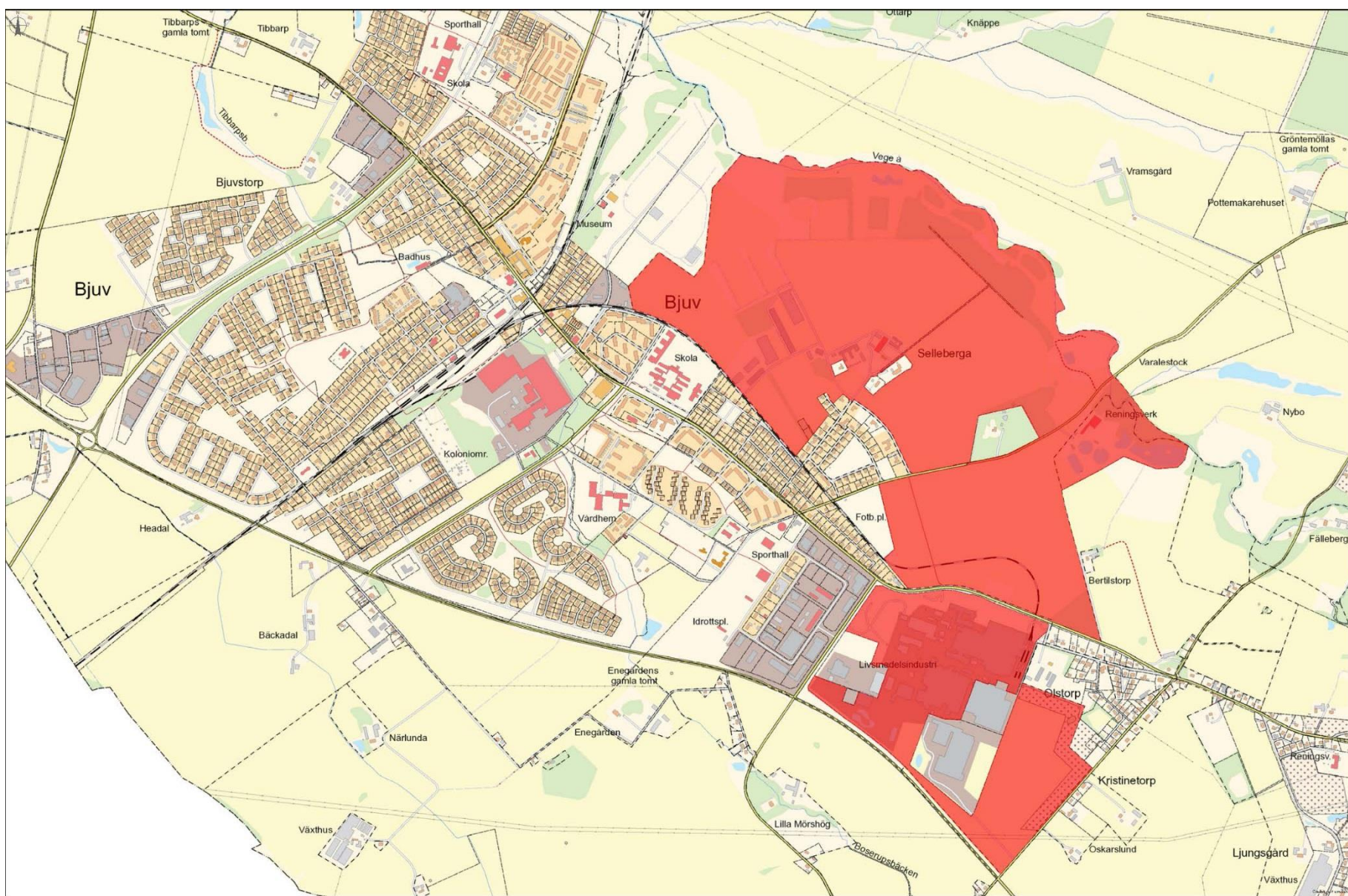
**BJUVS  
KOMMUN**

# Findus övriga marker



# Findus mark





**-Fabriksområde- 106 000 kvadratmeter under tak, 2 400 rum.**

**-Eget reningsverk för processvatten, kapacitet över 1 miljon kubikmeter.**

**-Infrastruktur för storskalig media försörjning inom fry, kyla, ånga och vatten.**

**-Rest värme.**

**-Befintlig och flexibel infrastruktur för "Testbädd/pilotanläggning"**

**-Fullskalig laboratoriemiljö**

**-Provodling, forskning och testmöjligheter.**

**-Europas modernaste fryshus 80 000 pallplatser. (ej ägt av Findus)**

**-Extern biogasanläggning kopplad till fabriks anläggningen.**

**-Marker för fiskodling och växthus**

**-Fantastiska odlingsmarker i närområdet.**

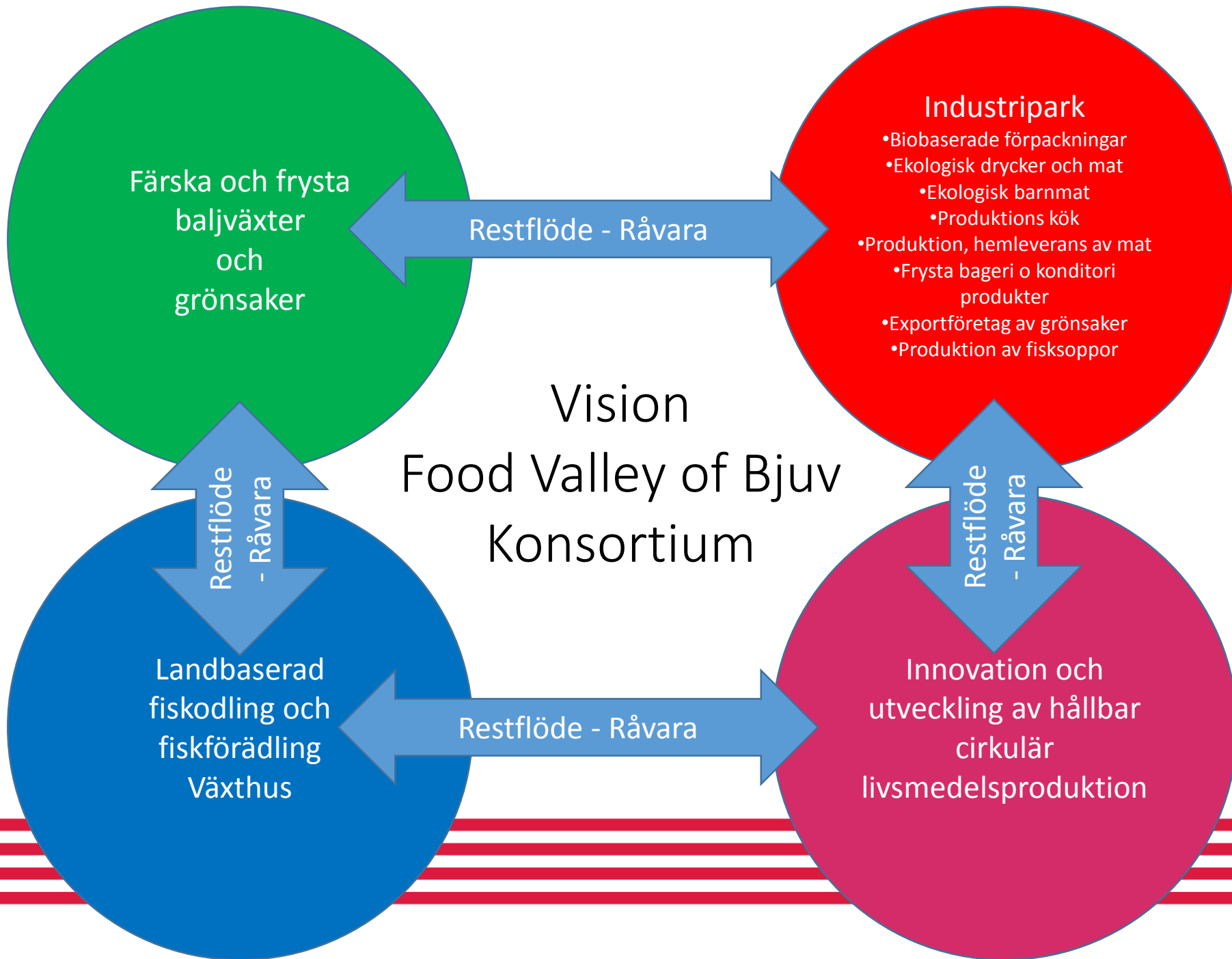
**-Närhet till E4 och E6.**

**-Skånebanan och Söderåsbanan (2021)**

**-Rekreationsområde, närheten till Söderåsen**

**-Marker för bostadsbyggande, en kilometer från järnvägsstation.**

**-Bostadsförsörjning, 10-15 år/ Familjen Helsingborg**





[anders.mansson@bjuv.se](mailto:anders.mansson@bjuv.se)



KRAFT I  
NYSKAPANDE



PULS I  
TRYGGHETEN



JÄMLIKHET  
I OLIKHET



VISION  
**2030**

VAR MED OCH FORMA  
ETT HELT SAMHÄLLE

NÄSTA  
GENERATION  
I FOKUS

